

คู่มือการใช้งาน

VPN สำหรับระบบปฏิบัติการ Window



สำนักวิทยบริการและเทคโนโลยีสารสนเทศ
กลุ่มงานระบบสารสนเทศ

ส่วนที่ 1 การติดตั้งโปรแกรม VPN (FortiClient)

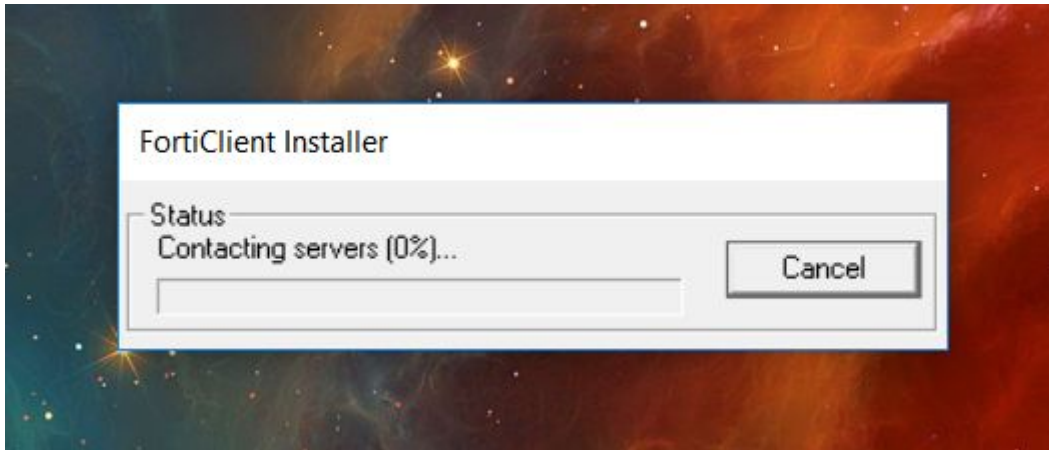
1. ดาวน์โหลดโปรแกรมจาก <http://www.forticlient.com/downloads> โดยแสดงดังรูปให้เลือกที่ระบบปฏิบัติการที่ใช้คือ Windows



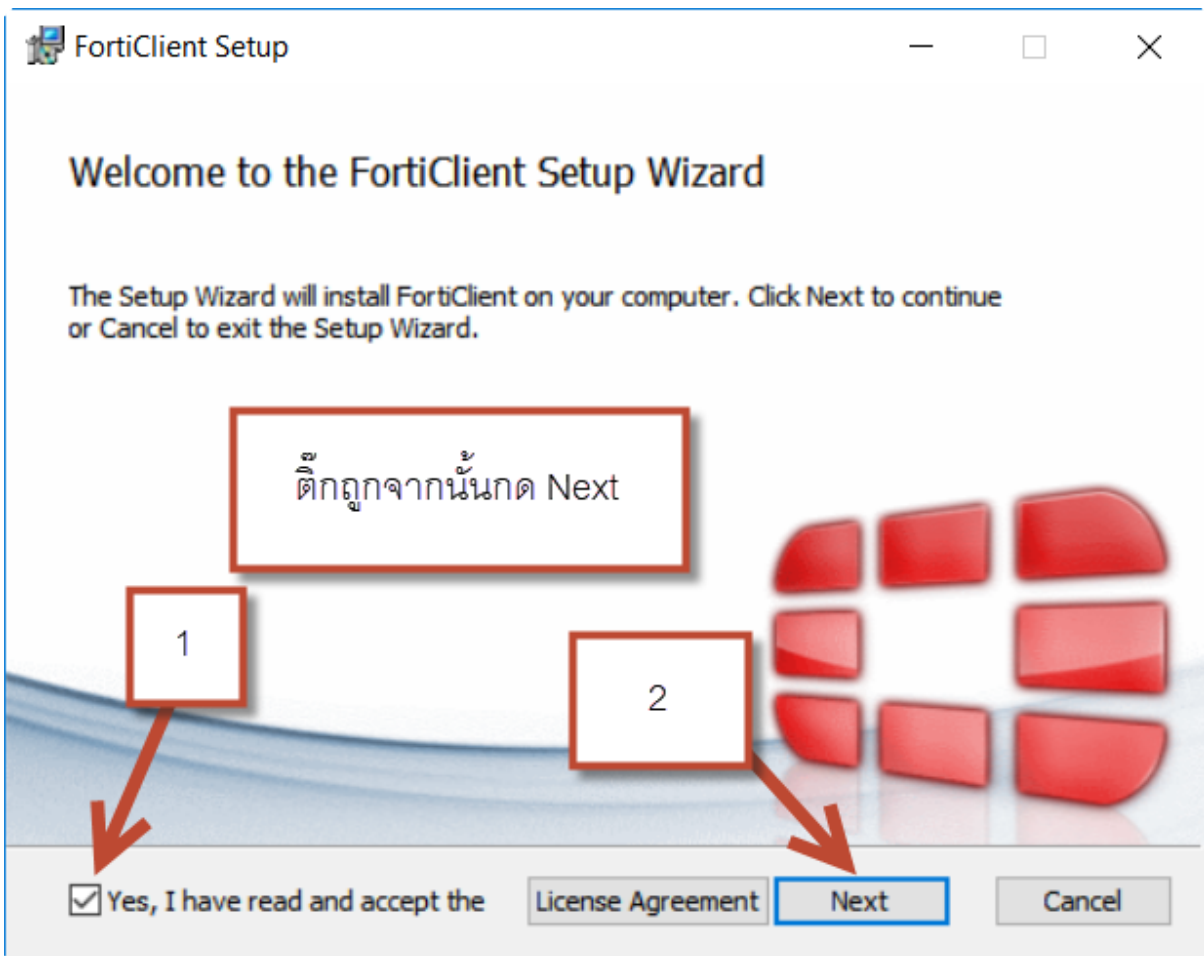
2. เมื่อดาวน์โหลดโปรแกรมแล้วจะได้ไฟล์ตามรูปภาพต่อไปนี้ให้ดำเนินการติดตั้งโปรแกรมโดยการดับเบิลคลิกที่ตัวไฟล์



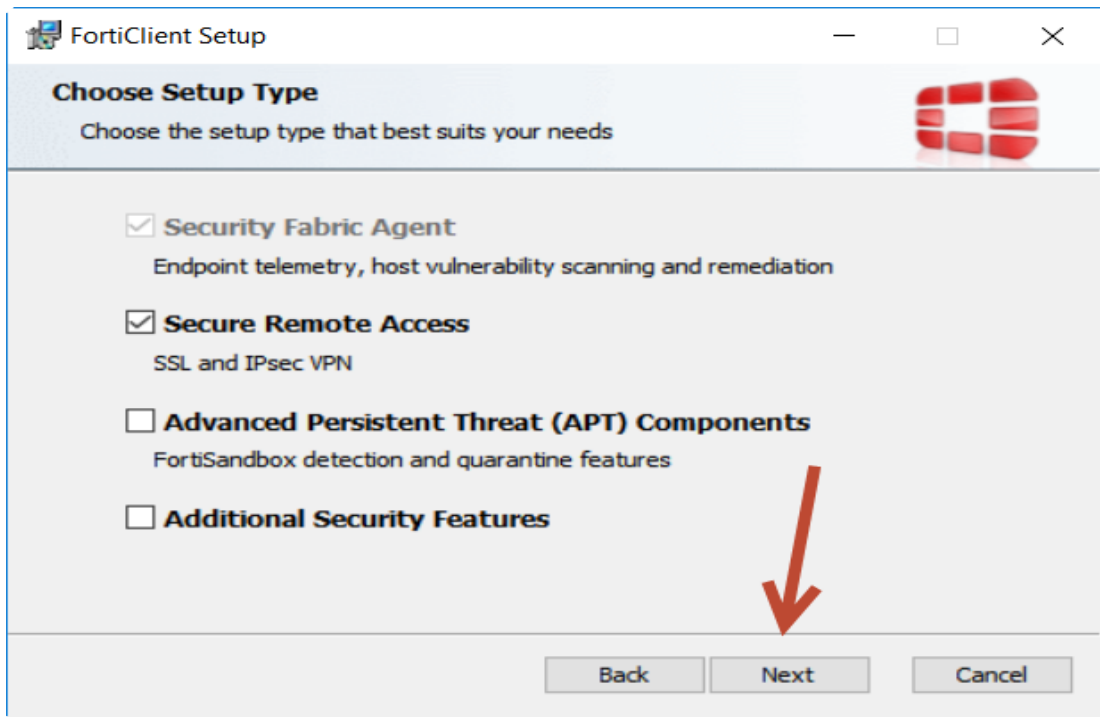
3. โปรแกรมเริ่มดำเนินการติดตั้งโดยจะดาวโหลดข้อมูลที่เกี่ยวข้องจากระบบอินเทอร์เน็ต (ในขั้นตอนนี้อาจใช้ระยะเวลาในการดำเนินการที่นาน)



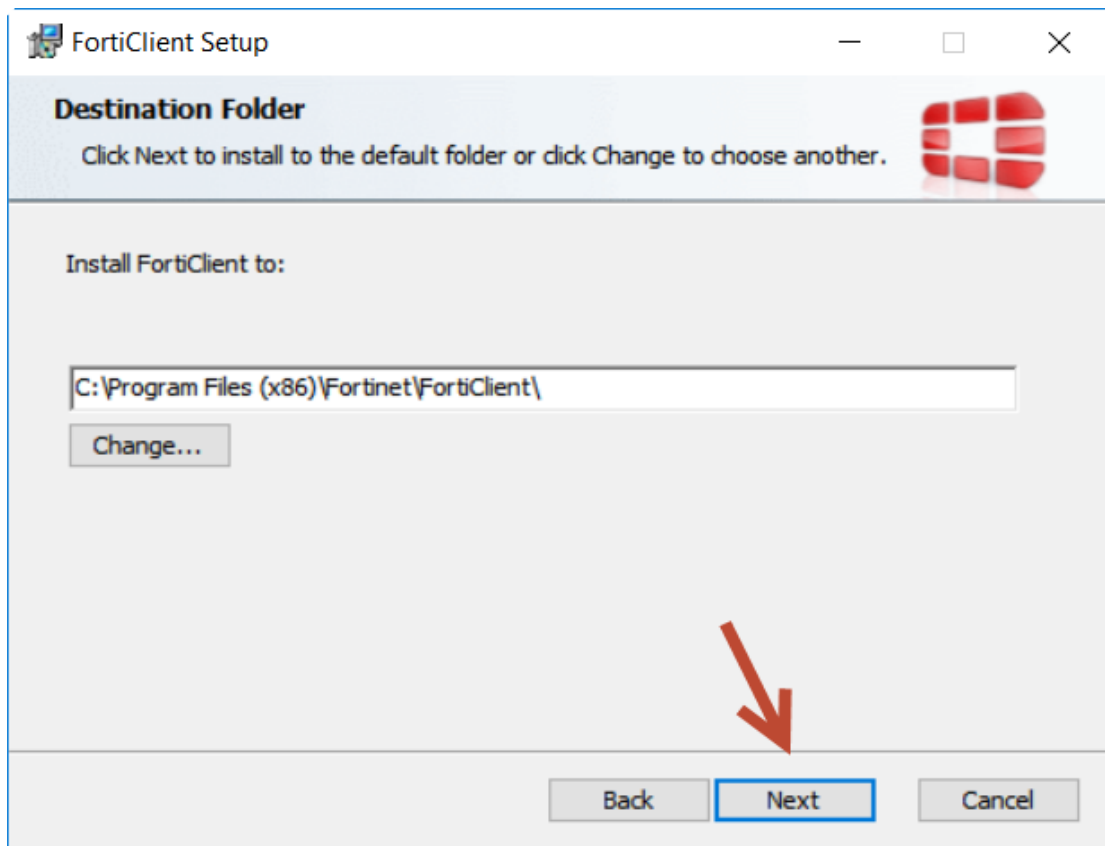
4. เลือกยอมรับเงื่อนไขโดยคลิกที่ช่องสี่เหลี่ยมหมายเลข 1 จากนั้นคลิกปุ่ม Next ที่หมายเลข 2



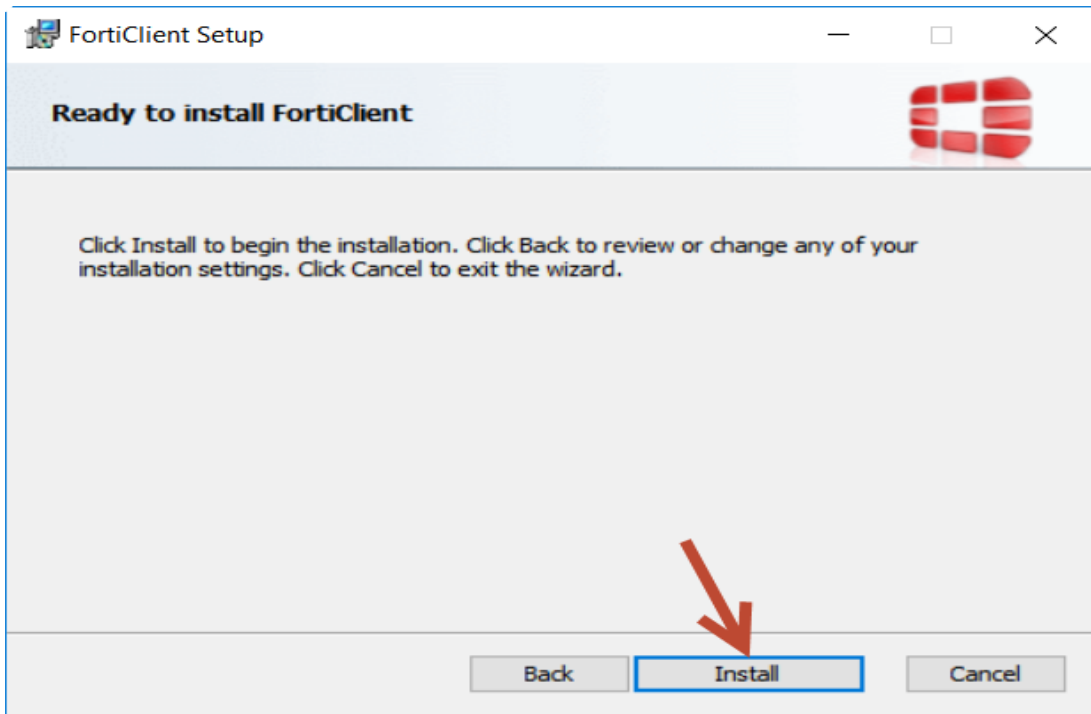
5. เลือกเมนู Secure Remote Access และกดปุ่ม Next



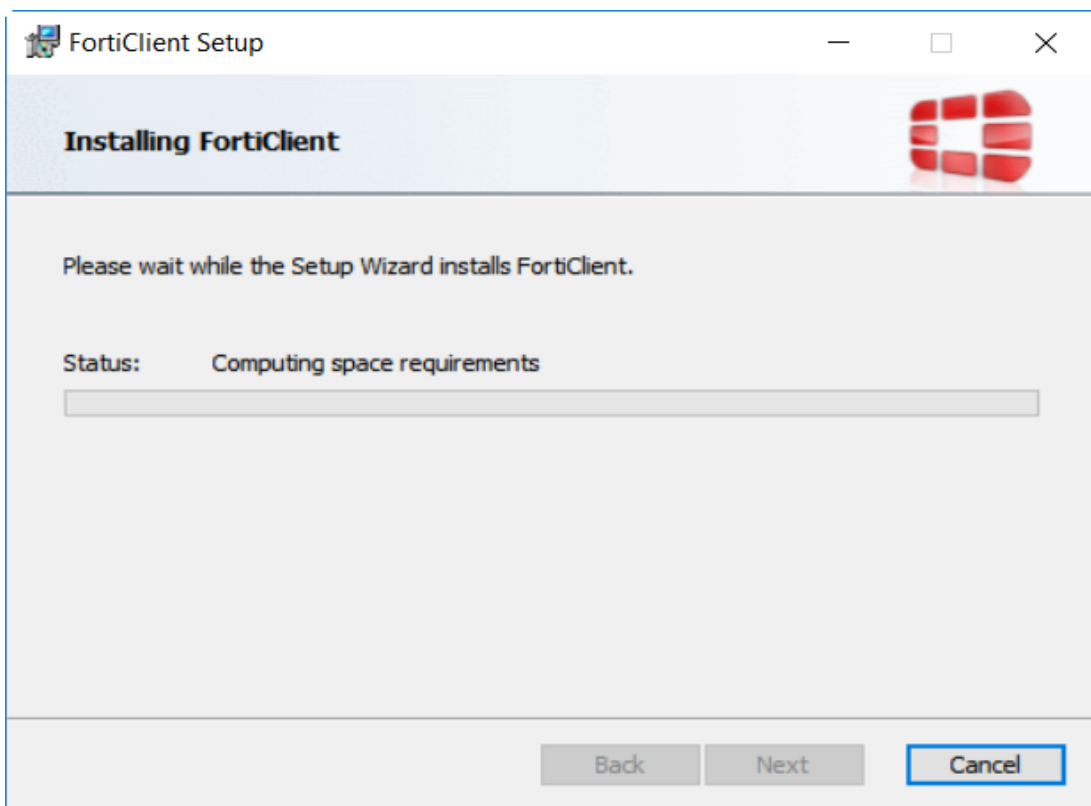
6. เลือกตำแหน่งที่จะใช้ในการติดตั้งโปรแกรม และเลือกปุ่ม Next



7. ยืนยันการติดตั้งโดยกดที่ปุ่ม Install



8. รอโปรแกรมติดตั้งจนครบจากนั้นสามารถเริ่มต้นใช้งานได้ ซึ่งมีรายละเอียดตามส่วนที่สอง

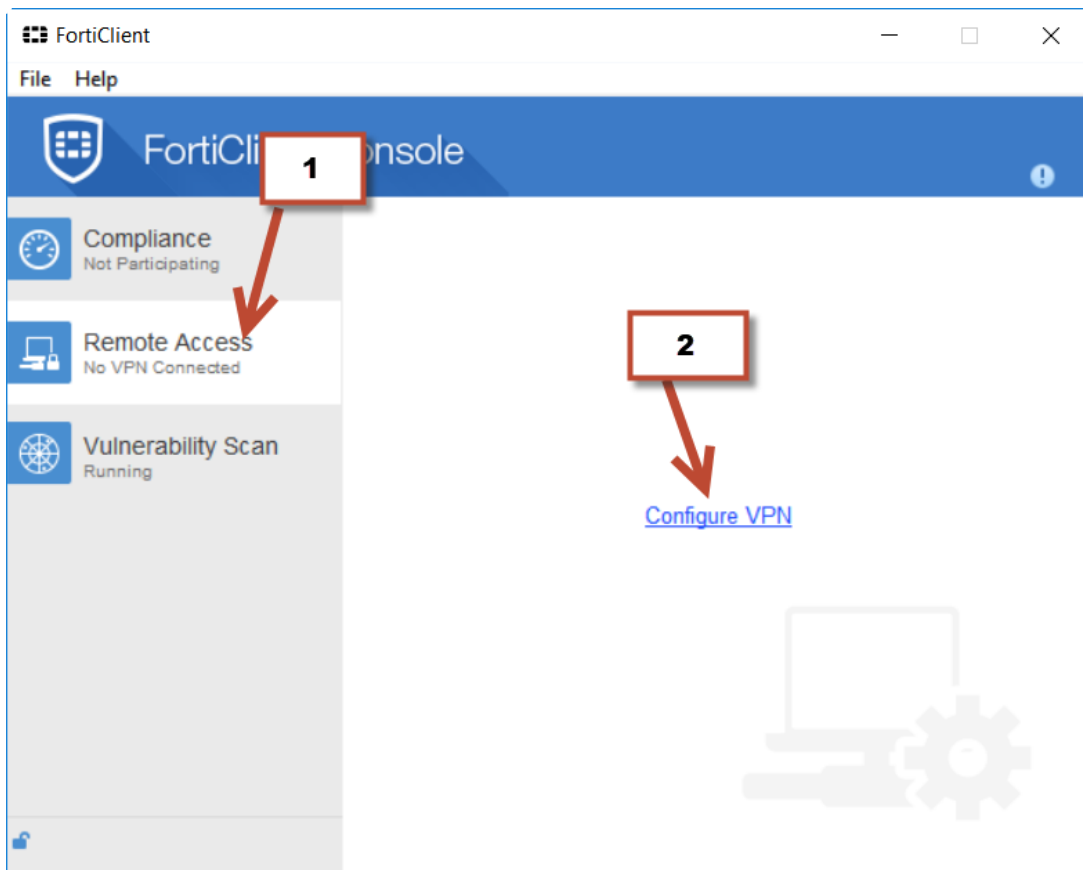


ส่วนที่ 2 วิธีการใช้งานโปรแกรม VPN บน ระบบปฏิบัติการแบบ Window

1. หลังจากติดตั้งโปรแกรมสำเร็จจะปรากฏ ICON ดังรูป โดยสามารถเข้าสู่โปรแกรมได้จากการดับเบิลคลิกที่รูป ICON

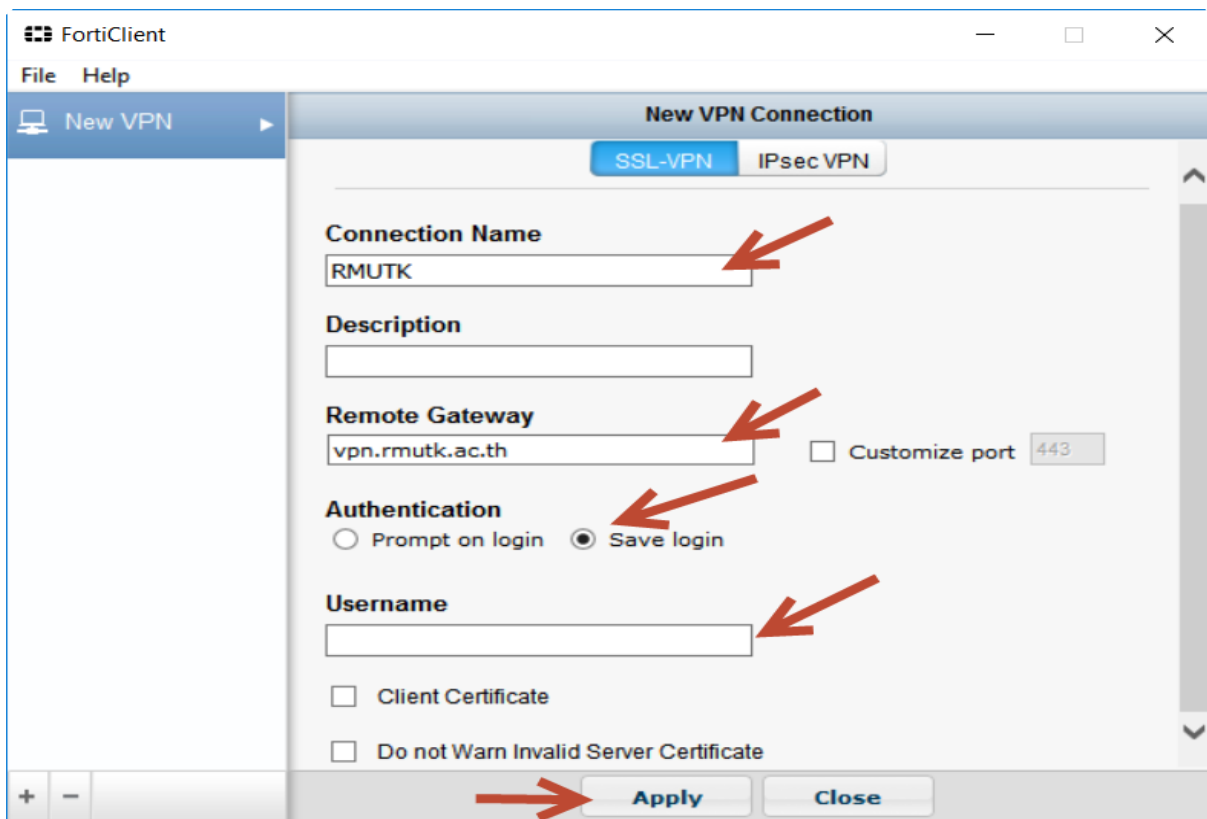


2. เลือกเมนู Remote Access ที่แถบด้านซ้ายมือและคลิกที่ Configure VPN เพื่อตั้งค่าการใช้งานในครั้งแรก

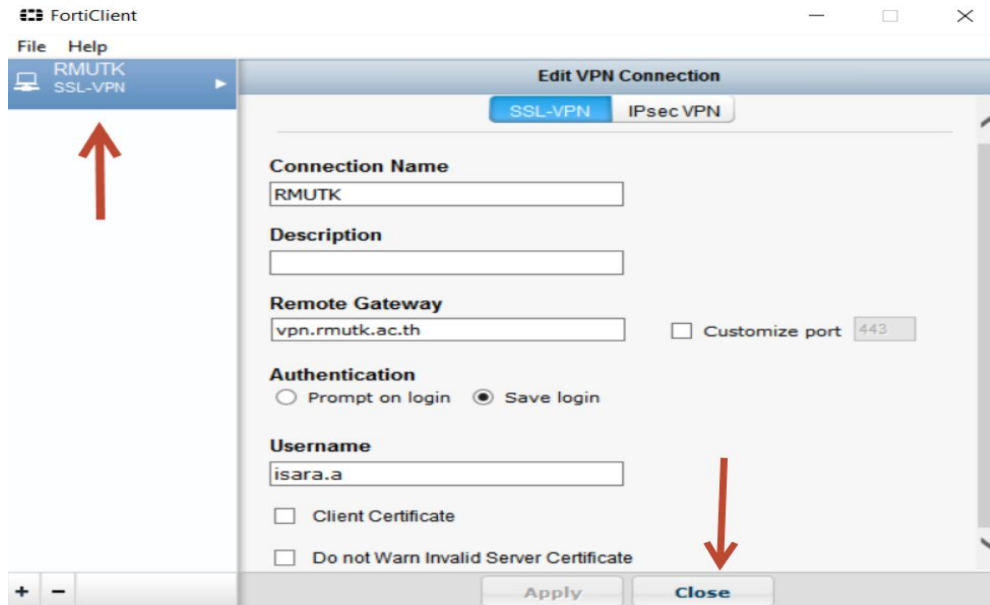


3. ตั้งค่าการใช้งานครั้งแรกโดยกำหนดค่าดังต่อไปนี้ และเลือก Apply

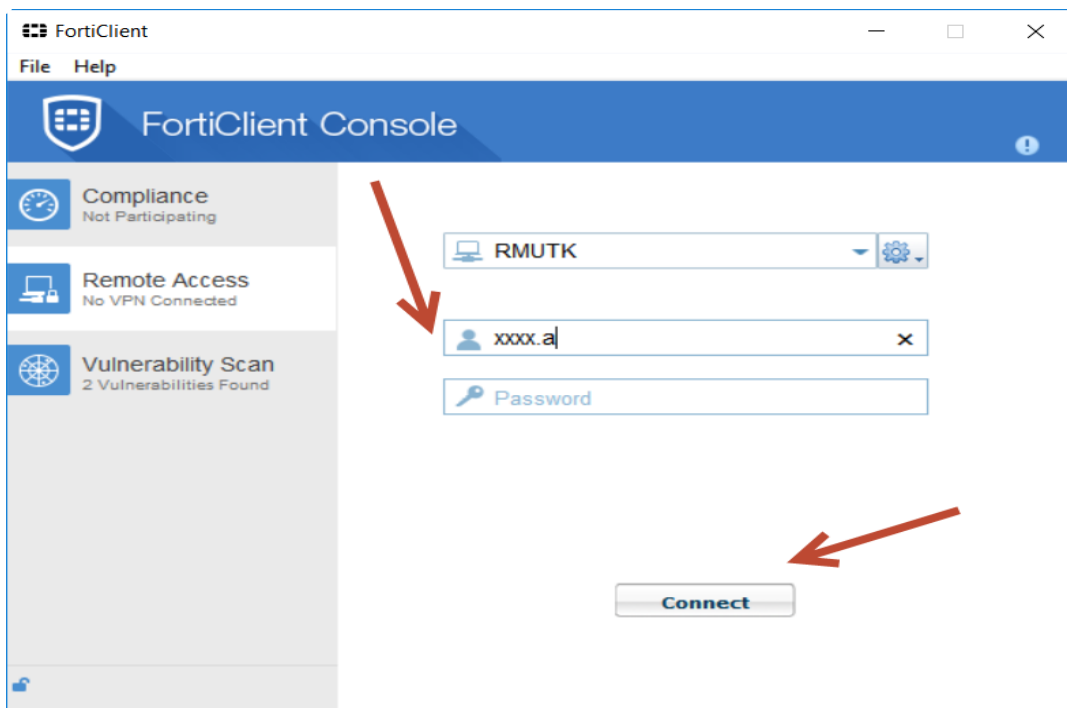
Connection Name : RMUTK
Remote Gateway : vpn.rmutk.ac.th
Username : ใช้ Username ที่ใช้สำหรับเข้า Internet ของมหาวิทยาลัย



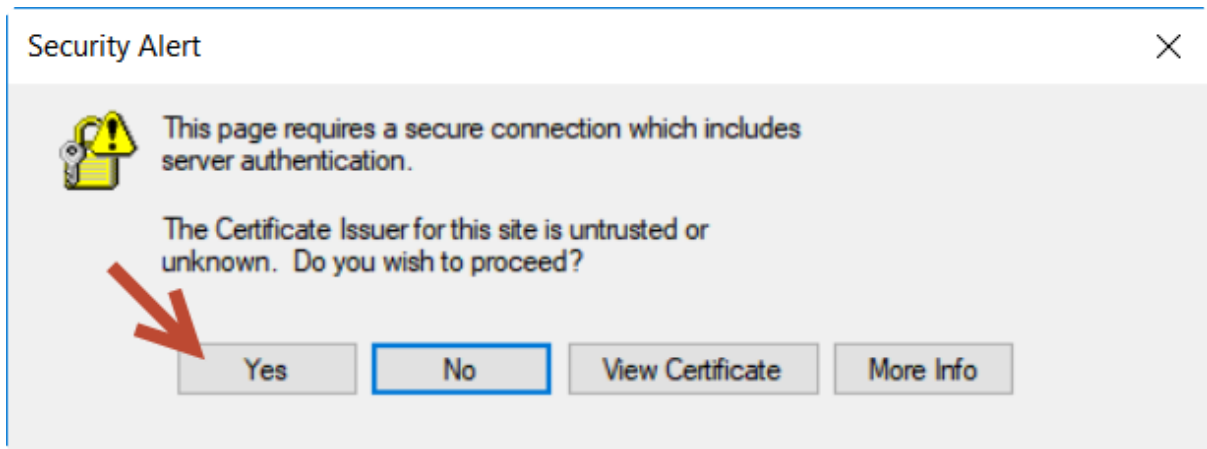
4. เมื่อตั้งค่าเรียบร้อยแล้ว จะขึ้นให้ VPN Connection ชื่อ RMUTK ด้านซ้ายมือ จากนั้นให้กด Close ที่ด้านล่าง



5. เมื่อกดปุ่ม Close โปรแกรมจะนำไปที่หน้าต่างหลักให้เลือกเมนู Remote Access จะขึ้นให้เชื่อมต่อ โดยให้ผู้ใช้ใส่ Username/Password สำหรับใช้เข้า Internet มหาวิทยาลัยเพื่อเชื่อมต่อ จากนั้นกด Connect



6. กด Yes เพื่อยืนยันการเชื่อมต่อ



7. เมื่อการเชื่อมต่อสำเร็จจะขึ้นหน้าต่างดังรูปต่อไปนี้

